

افراد حقیقی : شناسنامه، کارت ملی، کارت پایان خدمت یا معافیت دائم (عکس- تصویر آخرین مدرک تحصیلی)

افراد حقوقی : ثبت شرکت، مدارک موسسین شرکت، اساسنامه شرکت (جهت متقاضیان حقوقی)، آگهی تاسیس یا آخرین تغییرات

موافقت اصولی : تصویر شناسنامه، تصویر کارت ملی، کارت پایان خدمت، ۲ قطعه عکس، تصویر ثبت شرکت، تصویر آگهی روزنامه رسمی، تصویر اساسنامه، تکمیل و ارائه فرم تقاضای صدور موافقت اصولی توسط متقاضی - نقشه محل مورد نظر برای اجرای طرح ممه‌ور به مهر مهندس ناظر

تمدید موافقت اصولی : موافقت اصولی صادره قبلی، پروانه بهداشتی

تاسیس : اصل موافقت اصولی- پروانه بهداشتی تاسیس صادره از سازمان نظام دامپزشکی- تکمیل و ارائه فرم تقاضای صدور پروانه تاسیس توسط متقاضی - پاسخ استعلام از دستگاه‌های اجرایی طبق ماده ۱۱ - نقشه موقعیت زمین و محل اجرای پروژه- مدارک مربوط به مالکیت زمین- ارائه طرح توجیهی و فنی
تمدید تاسیس : درخواست کتبی متقاضی با ذکر دلایل عدم پیشرفت - اصل مجوز تاسیس، مجوز معتبر بهداشتی و تمدید استعلاماتی که تاریخ آنها سپری شده است .

تمدید پروانه بهره برداری : ارائه درخواست کتبی، اصل پروانه بهره برداری قبلی یا تمدید شده، پروانه بهداشتی معتبر سازمان نظام دامپزشکی

بهره برداری : اصل موافقت اصولی و پروانه تاسیس - فرم تقاضای صدور پروانه بهره برداری تکمیل شده توسط متقاضی - فرم تکمیل شده توسط مهندس ناظر فنی مبنی بر اتمام عملیات ساختمانی و نصب تاسیسات و تجهیزات - فرم تکمیل شده پایان کار ساختمان- اصل پروانه های بهداشتی موافقت‌های اصولی و بهره برداری- معرفی مسئول فنی تولید، اصل پروانه بهداشتی موافقت اصولی و بهره برداری

توسعه : درخواست کتبی ، گزارش بازدید فنی و بهداشتی سازمان نظام مهندسی کشاورزی و دامپزشکی موافقت سازمان‌های نظام مهندسی کشاورزی و دامپزشکی

تمدید توسعه : مجوز توسعه قبلی - استعلاماتی که زمانشان سپری شده است. پروانه معتبر بهره برداری و بهداشتی - (استعلامات مرحله تاسیس حسب مورد) : واحدهای استانی و یا شهرستانی سازمان نظام دامپزشکی- اداره کل محیط زیست استان و یا شهرستان- شرکت آب منطقه ای استان و یا شهرستان- شرکت توزیع نیروی برق استان و یا شهرستان- اداره کل منابع طبیعی و آبخیزداری استان و یا شهرستان - مدیریت امور اراضی استان و یا شهرستان- سازمان میراث فرهنگی و گردشگری استان و یا شهرستان

انتقال مجوز تاسیس : درخواست کتبی - انتقال پروانه تاسیس به غیر، و انتقال کلیه اراضی، امکانات، تسهیلات، تعهدات و اختیارات به طور یکجا با رعایت مقررات مربوطه و کسب اجازه از جهاد کشاورزی استان - انتقال پروانه تاسیس از شخص حقیقی به حقوقی (شرکت) قبل از احداث هرگونه ابنیه و تاسیسات با رعایت ضوابط مربوطه مشروط بر ارائه وکالتنامه قانونی از سوی سایر شرکاء مبنی بر تغییر نام صاحب پروانه به نام هر یک از شرکاء بلامانع می باشد. انتقال تعهدات محضری به خریدار

پیشرفت حداقل ۵۰ درصد طرح اعم از ساختمان و تاسیسات که به تأیید واحدهای استانی یا شهرستانی سازمان نظام مهندسی رسیده و اخذ مجوز لازم از سازمان جهاد کشاورزی استان گواهی عدم بدهی انتقال دهنده به بانک و یا گواهی نقل و انتقال تعهدات از بانک

ابطال : درخواست کتبی، گزارش رسمی و مستند کارشناسان ذیصلاح مبنی بر عدم رعایت دستورالعملها، استانداردها و سایر ضوابط فنی یا بهداشتی ، گزارش بازدید کارشناس فنی یا بهداشتی مبنی بر عدم رعایت ضوابط و مقررات فنی یا بهداشتی ، احکام قطعی مراجع ذیصلاح قضائی، تأمین اجتماعی، عدم بدهی به بانک

بهسازی و نوسازی : درخواست کتبی متقاضی، استعلامات ماده ۱۱ قانون نظام جامع دامپروری حسب مورد ، پروانه بهره برداری و پروانه بهداشتی

تمدید بهسازی و نوسازی : درخواست کتبی متقاضی، استعلامات ماده ۱۱ قانون نظام جامع دامپروری حسب مورد ، پروانه بهره برداری و پروانه بهداشتی

تغییر کاربری : درخواست کتبی ، پروانه بهره برداری قبلی، پروانه بهداشتی

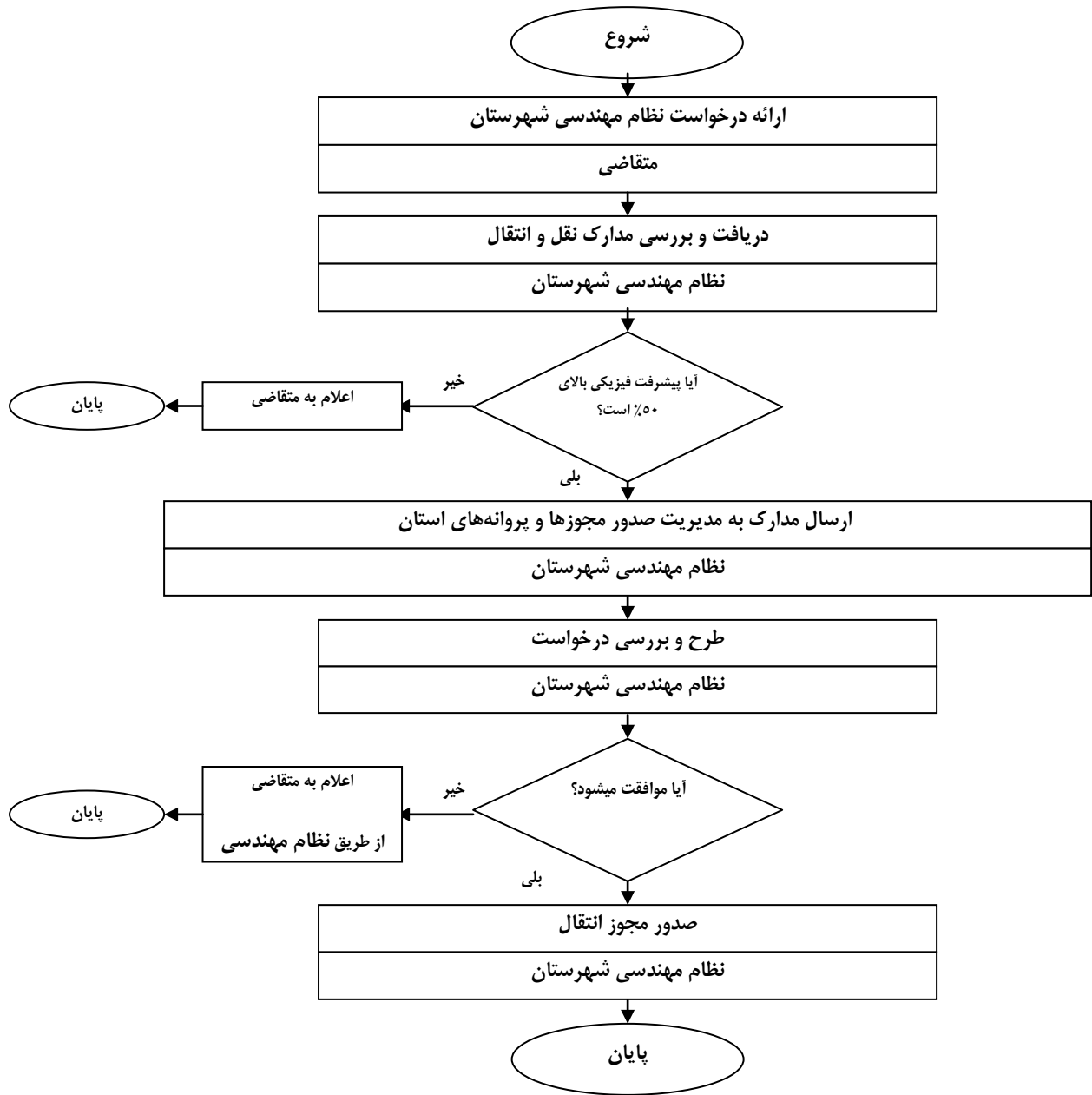
بهداشتی : معرفی نامه، نقشه مشخصات زمین، گزارش بازدید کارشناس بهداشتی

قانونین و مقررات بالادستی		قانون نظام جامع دامپروری کشور، ابلاغیه شماره ۰۲۰/۳۱۸ مورخ ۹۱/۱/۱۰ وزیر جهاد کشاورزی درخصوص دستورالعمل اجرایی تبصره های ۱، ۲، ۳ و ۵ ماده ۵ قانون نظام جامع دامپروری کشور و اصلاحیه آن شماره ۰۲۰/۷۱۹۵ مورخ ۹۱/۳/۷	
آمار تعداد خدمت گیرندگان		خدمت گیرندگان در: ماه فصل سال	
متوسط مدت زمان ارایه خدمت:			
تواتر		یکبار برای همیشه بار در: ماه فصل سال	
تعداد بار مراجعه حضوری			
هزینه ارایه خدمت (ریال) به خدمت گیرندگان		مبلغ (مبالغ)	
		شماره حساب (های) بانکی	
		پرداخت بصورت الکترونیک	
		<p>صدور موافقت اصولی و تأسیس و بهره برداری و تمدید بهره برداری و مجوز توسعه و تمدید مجوز توسعه و مجوز بهسازی و نوسازی و تمدید بهسازی و نوسازی و مجوز تغییر کاربری: مطابق تبصره ۳ ماده ۲۵ قانون افزایش بهره وری بخش کشاورزی و منابع طبیعی سالانه توسط وزیر جهاد کشاورزی ابلاغ می گردد.</p> <p>صدور موافقت اصولی و تأسیس و بهره برداری و تمدید بهره برداری و مجوز توسعه و تمدید مجوز توسعه و مجوز بهسازی و نوسازی و تمدید بهسازی و نوسازی و مجوز تغییر کاربری: شماره حساب واریز تعرفه به صورت استانی اعلام می شود. ابلاغیه شماره ۰۲۰/۲۳۵۷۹ مورخ ۹۳/۸/۲۱ وزیر جهاد کشاورزی</p>	
...			
آدرس دقیق و مستقیم خدمت در وبگاه در صورت الکترونیکی بودن همه یا بخشی از آن بصورت استانی			
نام سامانه مربوط به خدمت در صورت الکترونیکی بودن همه یا بخشی از آن:			
مراحل خدمت		نوع ارائه	
در مرحله اطلاع رسانی خدمت		<input checked="" type="checkbox"/> الکترونیکی <input type="checkbox"/> پست الکترونیک <input type="checkbox"/> تلفن گویا یا مرکز تماس <input type="checkbox"/> سایر (با ذکر نحوه دسترسی)	
		<input checked="" type="checkbox"/> غیر الکترونیکی <div style="display: flex; justify-content: space-between;"> <div> <input type="checkbox"/> جهت احراز اصالت فرد <input type="checkbox"/> جهت احراز اصالت مدرک <input type="checkbox"/> نبود زیرساخت ارتباطی مناسب <input type="checkbox"/> سایر: ممکن است متقاضی به اینترنت دسترسی نداشته باشد و حضورا کسب اطلاع نماید </div> <div style="writing-mode: vertical-rl; transform: rotate(180deg);"> در حضورت، مراجعه حضوری </div> </div>	
		مراجعه به دستگاه: <input checked="" type="checkbox"/> ملی <input type="checkbox"/> استانی <input type="checkbox"/> شهرستانی	
در مرحله درخواست خدمت		<input type="checkbox"/> الکترونیکی <input type="checkbox"/> پست الکترونیک <input type="checkbox"/> تلفن گویا یا مرکز تماس <input type="checkbox"/> دفاتر پیشخوان شماره قرارداد واگذاری خدمات به دفاتر پیشخوان: (پایلوت استان کرمانشاه) <input type="checkbox"/> عناوین مشابه دفاتر پیشخوان <input type="checkbox"/> سایر (با ذکر نحوه دسترسی)	
		<input checked="" type="checkbox"/> غیر الکترونیکی <div style="display: flex; justify-content: space-between;"> <div> <input type="checkbox"/> جهت احراز اصالت فرد <input type="checkbox"/> جهت احراز اصالت مدرک <input type="checkbox"/> نبود زیرساخت ارتباطی مناسب سایر: </div> <div style="writing-mode: vertical-rl; transform: rotate(180deg);"> در حضورت، مراجعه حضوری </div> </div>	
مراجعه به دستگاه:		<input checked="" type="checkbox"/> ملی <input type="checkbox"/> استانی <input type="checkbox"/> شهرستانی	

۵- جزئیات خدمت

۶- نحوه دسترسی به خدمت

انتقال مجوز تاسیس دامپروری های صنعتی و نیمه صنعتی



واحد مربوطه: دفتر بر نامه ریزی معاونت تولیدات دامی	پست الکترونیک: info@kj-agrijahad.ir	تلفن: ۰۵۶۳۲۲۲۷۱۰۱ ۳-	نام و نام خانوادگی تکمیل کننده فرم: شعبانی
---	--	-------------------------	---